

WHITEBOX

г. Новокузнецк, Центральный район, ул. Грдины

## ПАМЯТНИК БОРЦУ В.П. МАНЕЕВУ: БЛАГОУСТРОЙСТВО ПРИЛЕГАЮЩЕЙ ТЕРРИТОРИИ



Архитектор:

С.М. Гришкин

Скульптор:

А.О. Редькин

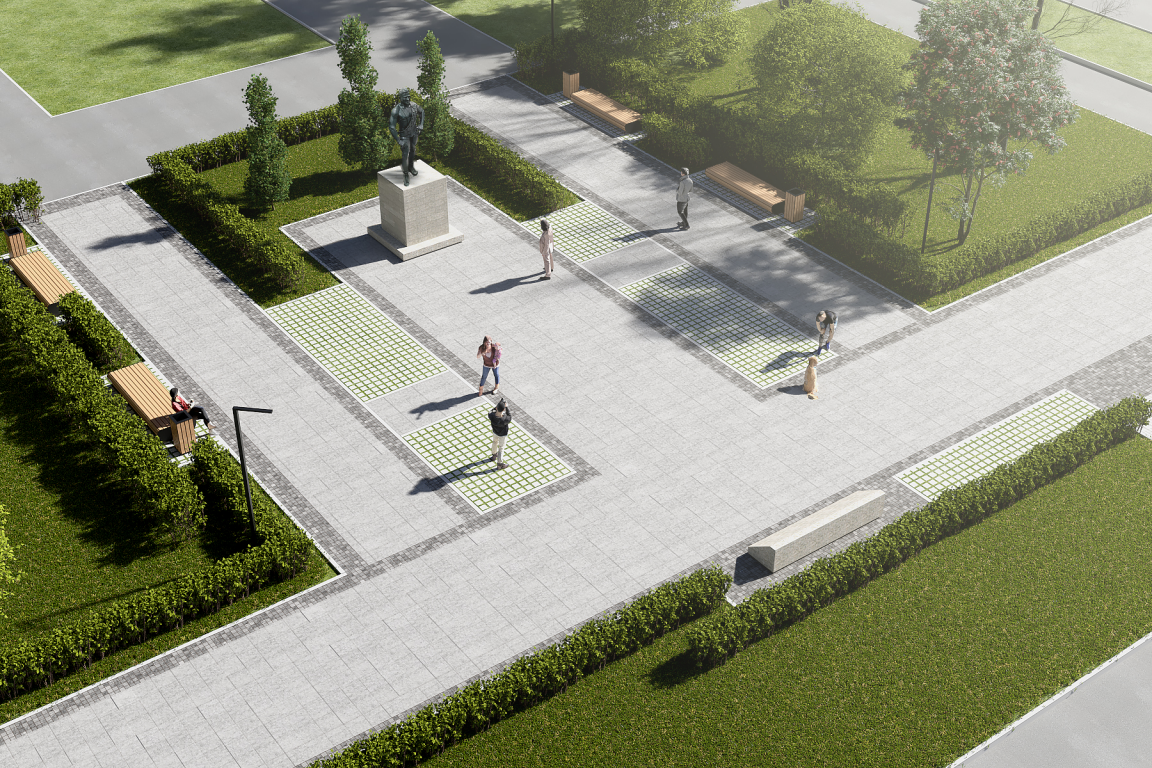
Заказчик:

Шифр:

289

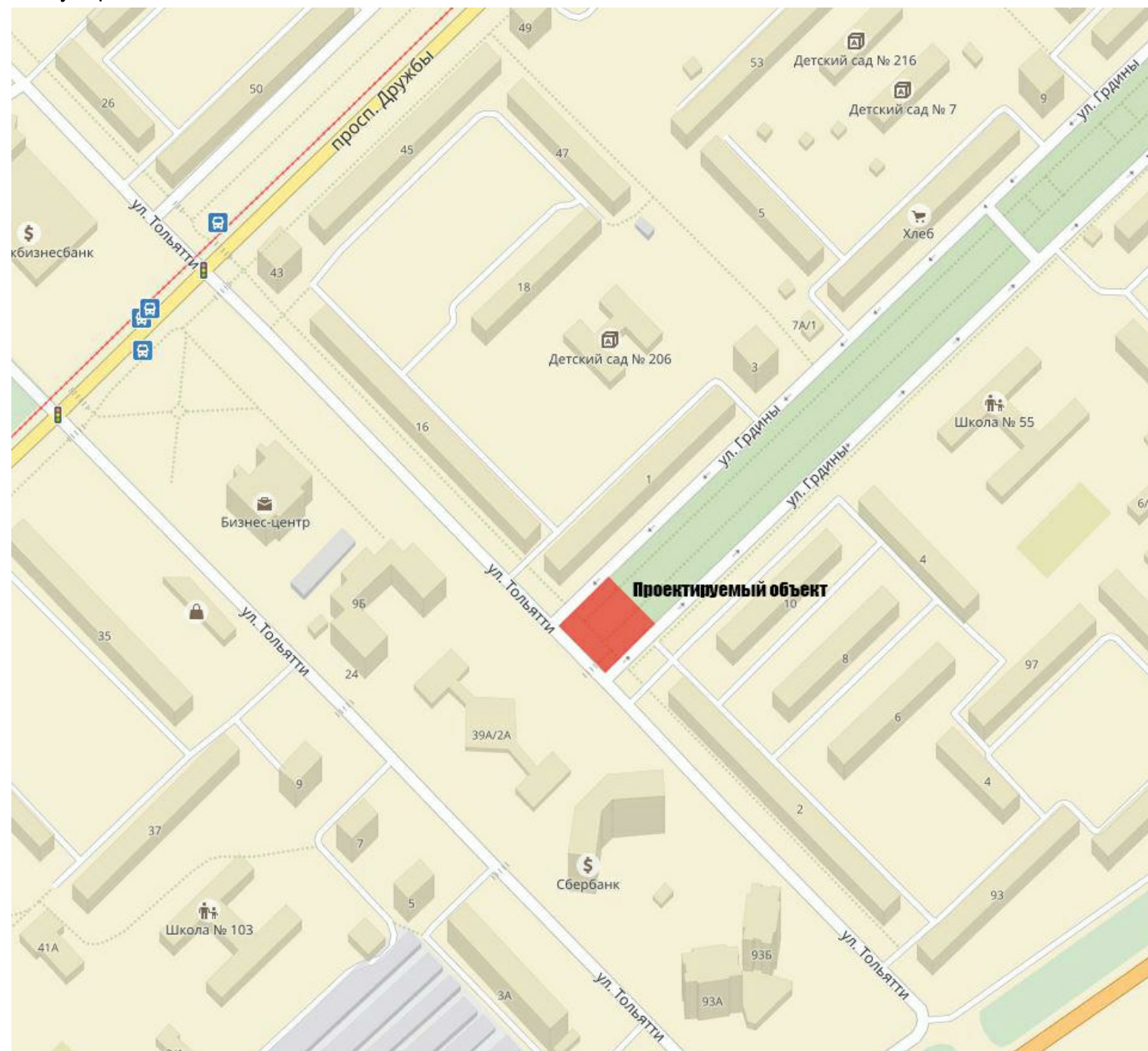
г. Новокузнецк,  
2017 г







# Ситуационная схема



# Ведомость чертежей основного комплекта

№ листа	Наименование	Примечание
1	Общие данные	
2	Схема генплана	
2-01	Схема планировочной организации земельного участка	
3	Схема постамента памятника	
4	Перспектива. Вид 1	
5	Перспектива. Вид 2	

Приложение 1. Графические приложения на 3 листах

## Основные объемно-планировочные показатели

Наименование	Площ. благоустр. территории, м <sup>2</sup>	
Благоустройство территории	980.0	

1. Эскизный проект благоустройства территории, прилегающей к памятнику борцу В.П. Манееву, по адресу: г. Новокузнецк, Центральный район, ул. Грдины, выполнен на основании задания заказчика
2. Проектом рассматривается вопрос организации пространства территории, прилегающей к проектируемому памятнику В.П. Манееву; автор скульптурного решения памятника скульптор А.О. Редькин;
3. Настоящим проектом предусмотрены следующие виды строительных работ: демонтаж существующих тротуарных покрытий; устройство тротуаров из тротуарной плитки, установка постамента для размещения скульптурного изображения В.П. Манеева (автор А.О. Редькин); размещение элементов благоустройства (парковые диваны, урны); устройство озеленения; освещение территории.
4. Основание для постамента выполнить согласно разделу КЖ. Подключение к электрическим сетям осуществлять на основании ТУ

Согласовано

Взам. инв. №

Подп. и дата

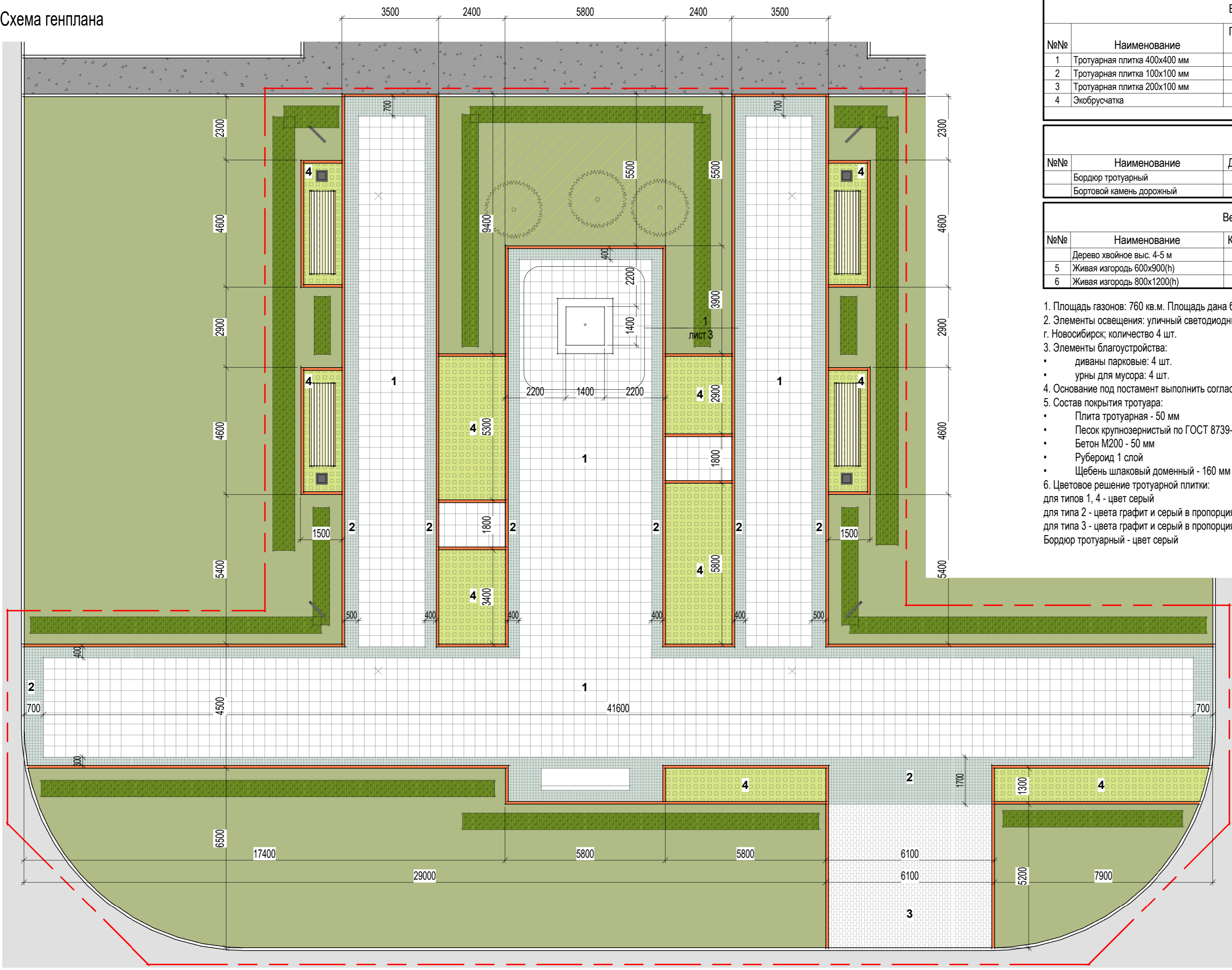
Инв. № подл.

289 - AP

г. Новокузнецк, Центральный район, ул. Грдины

Изм.	Кол.уч.	Лист	№ док.	Подпись	Дата					
Архитектор		Гришкин				Памятник борцу В.П.Манееву: благоустройство прилегающей территории	Стадия	Лист	Листов	
							ЭП	1		
							Общие данные	WHITEBOX		

Схема генплана



Ведомость покрытий тротуаров			
№№	Наименование	Площадь, кв.м.	Примечание
1	Тротуарная плитка 400x400 мм	318.7	"Каньон", производитель "Домал", г. Бердск
2	Тротуарная плитка 100x100 мм	101.3	Брусчатка "Городская КВАДРО", производитель "Домал", г. Бердск
3	Тротуарная плитка 200x100 мм	30.7	Брусчатка "Городская", производитель "Домал", г. Бердск
4	Экобрусчатка	82.0	"Финский камень", производитель "Домал", г. Бердск
		532.7	

Бортовой камень			
№№	Наименование	Длина, мп	Примечание
	Бордюр тротуарный	262.6	Поробрик "Тротуарный", производитель "Домал", г. Бердск
	Бортовой камень дорожный	58.2	

Ведомость элементов озеленения			
№№	Наименование	Кол-во, мп	Примечание
	Дерево хвойное выс. 4-5 м	0.0	по согласованию с дендрологом, кол-во 3 шт.
5	Живая изгородь 600x900(н)	97.1	Живая изгородь 600x900(н)
6	Живая изгородь 800x1200(н)	35.1	Живая изгородь 800x1200(н)

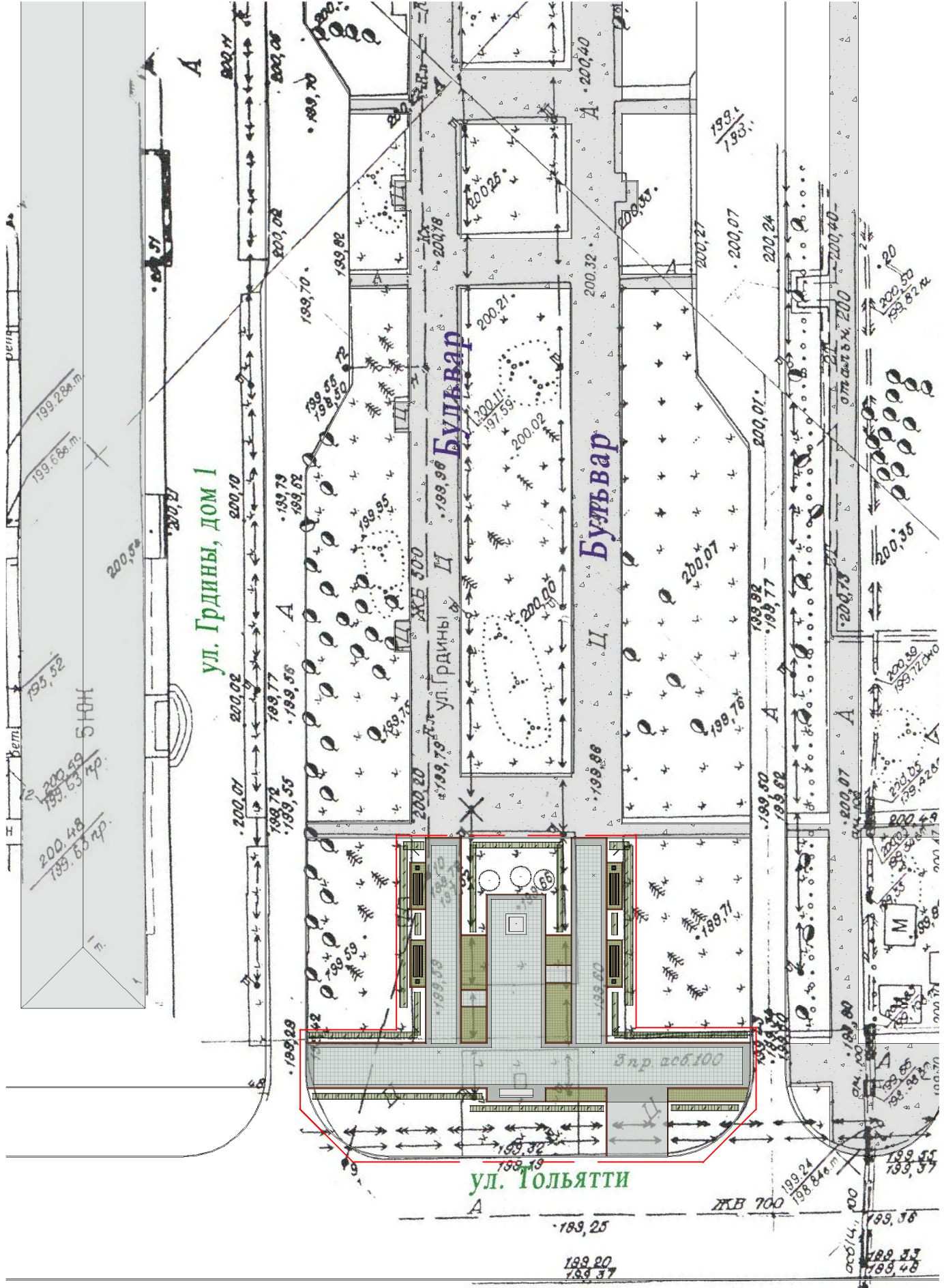
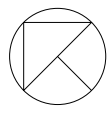
- Площадь газонов: 760 кв.м. Площадь дана без учета газонов под экобрусчаткой
- Элементы освещения: уличный светодиодный светильник на опоре, одинарный Г-образный. Производитель CLUSTER-X, г. Новосибирск; количество 4 шт.
- Элементы благоустройства:
  - диваны парковые: 4 шт.
  - урны для мусора: 4 шт.
- Основание под постамент выполнить согласно чертежам марки КЖ
- Состав покрытия тротуара:
  - Плита тротуарная - 50 мм
  - Песок крупнозернистый по ГОСТ 8739-93\* - 30 мм
  - Бетон М200 - 50 мм
  - Рубероид 1 слой
  - Щебень шлаковый доменный - 160 мм
- Цветовое решение тротуарной плитки:
  - для типов 1, 4 - цвет серый
  - для типа 2 - цвета графит и серый в пропорциях 80/20
  - для типа 3 - цвета графит и серый в пропорциях 20/80
  - Бордюр тротуарный - цвет серый

289 - AP

г. Новокузнецк, Центральный район, ул. Грдины

Изм.	Кол.уч.	Лист	№ док.	Подпись	Дата	Памятник борцу В.П.Маневу: благоустройство прилегающей территории	Стадия	Лист	Листов
Архитектор	Гришкин						ЭП	2	
Схема генплана							WHITEBOX		

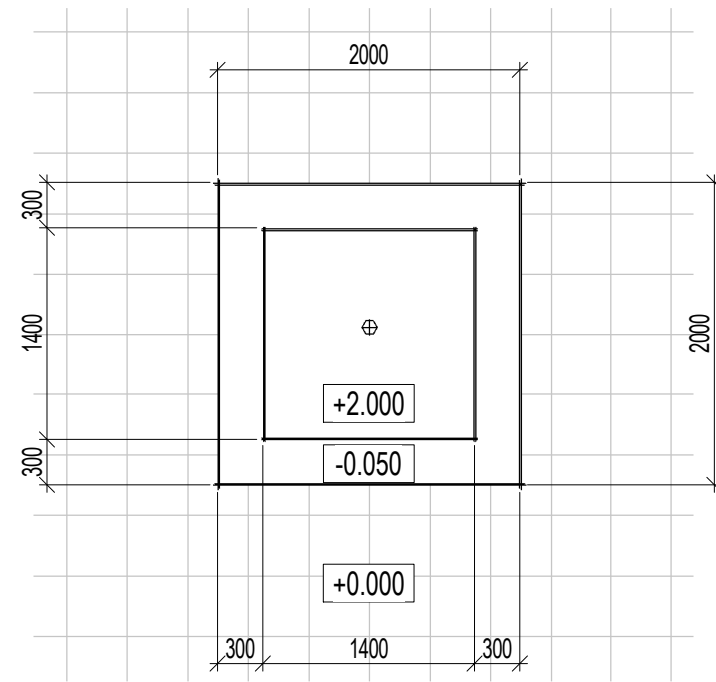
Схема планировочной организации земельного участка



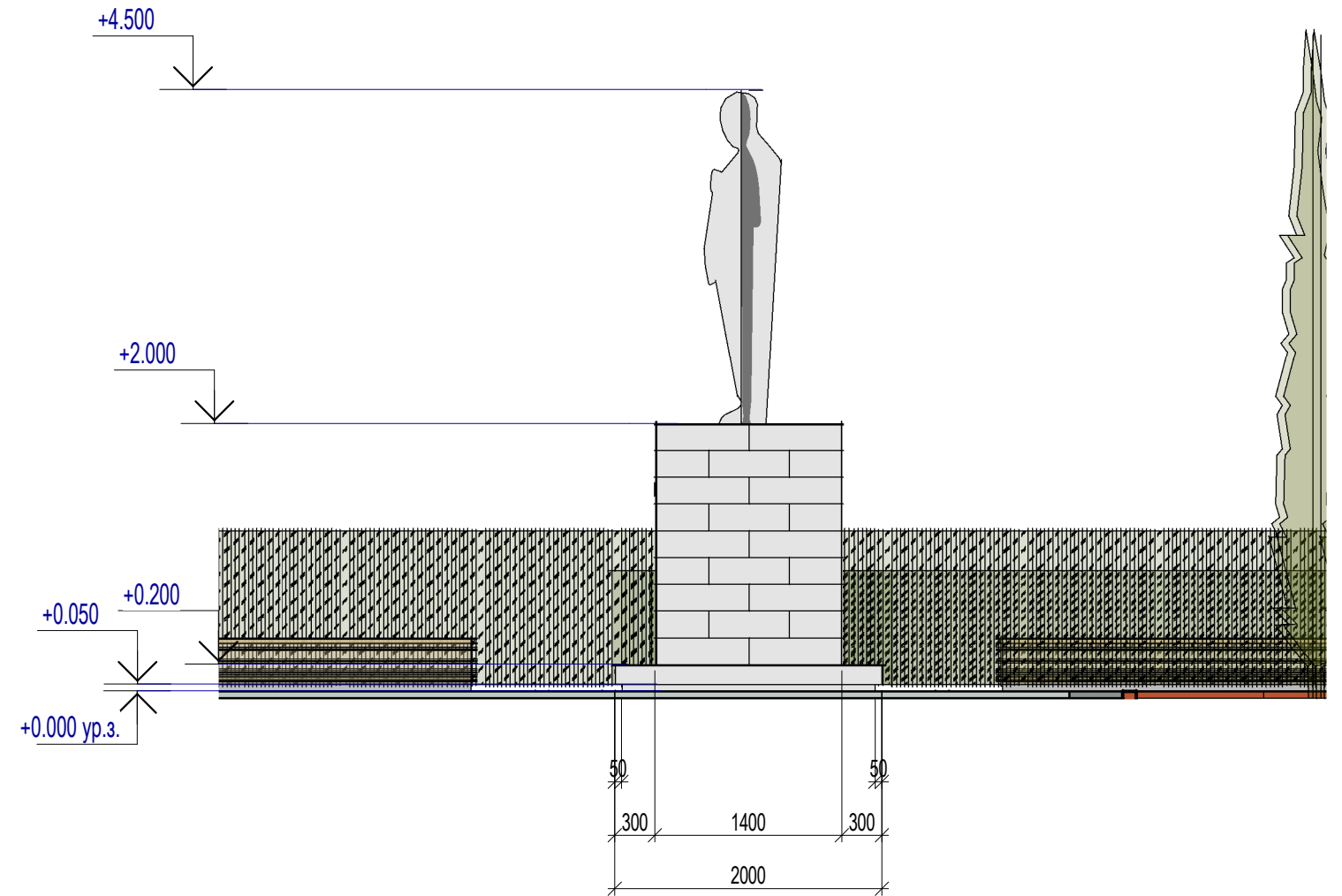
Инв. № подл.	Подп. и дата	Взам. инв. №	Согласовано	

						<b>289 - AP</b>			
						г. Новокузнецк, Центральный район, ул. Грдины			
Изм.	Кол.уч.	Лист	№ док.	Подпись	Дата	Памятник борцу В.П.Манееву: благоустройство прилегающей территории	Стадия	Лист	Листов
Архитектор		Гришкин					ЭП	2-01	
						Схема планировочной организации земельного участка	<b>WHITEBOX</b>		

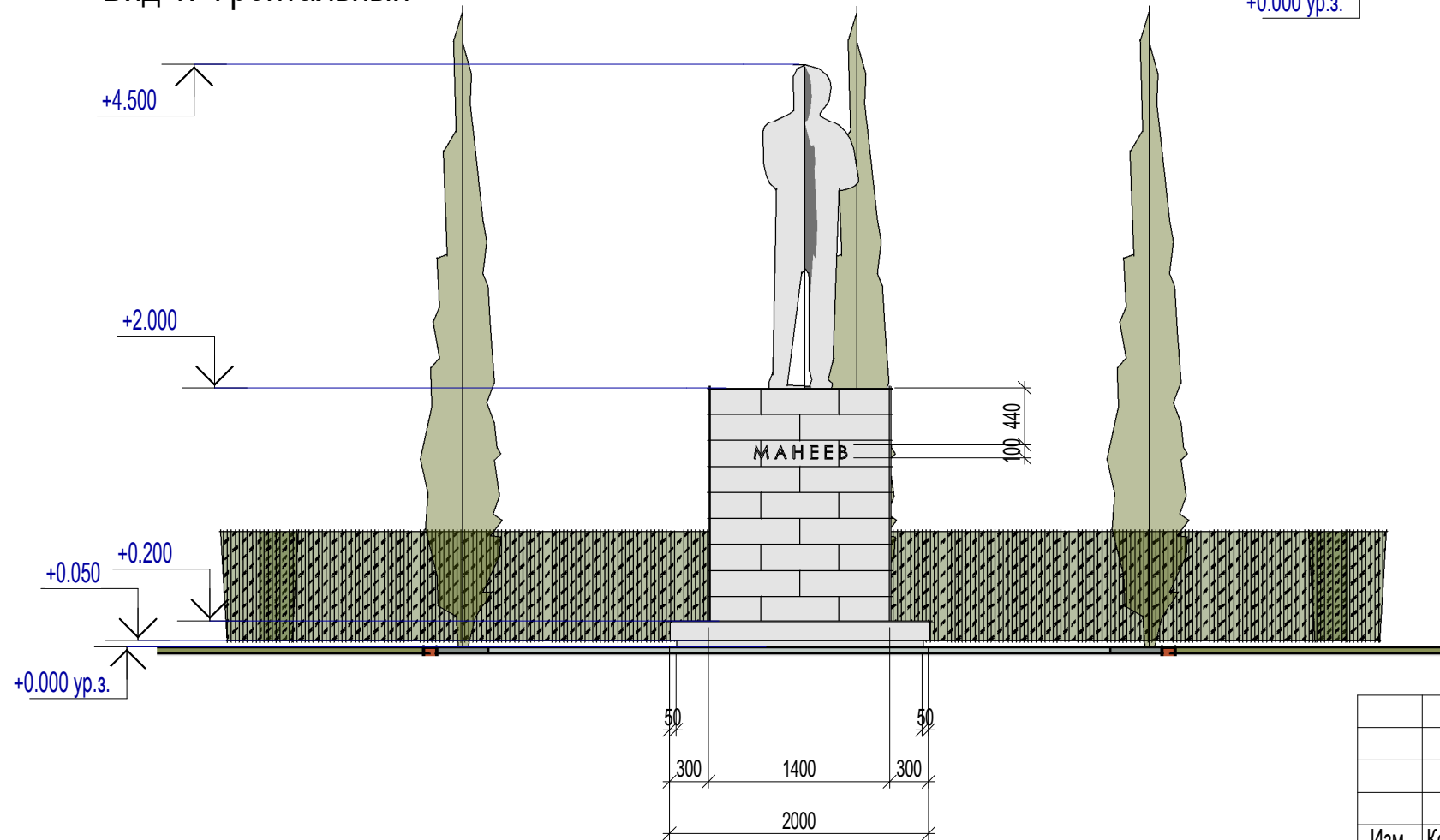
Фрагмент 1. План постамента



Вид 2. Боковой



Вид 1. Фронтальный



1. Основной массив постамента выполняется из бетона с облицовкой гранитными блоками с габаритами 800x100x200(h) и 600x100x200(h)
2. Схему облицовки нижней плоскости постамента выполнить на усмотрение производителя

289 - AP

г. Новокузнецк, Центральный район, ул. Грдины

Изм.	Кол.уч.	Лист	N док.	Подпись	Дата				
Архитектор	Гришкин					Памятник борцу В.П.Манеёву: благоустройство прилегающей территории	Стадия	Лист	Листов
							ЭП	3	
Схема постамента памятника							WHITEBOX		

Согласовано

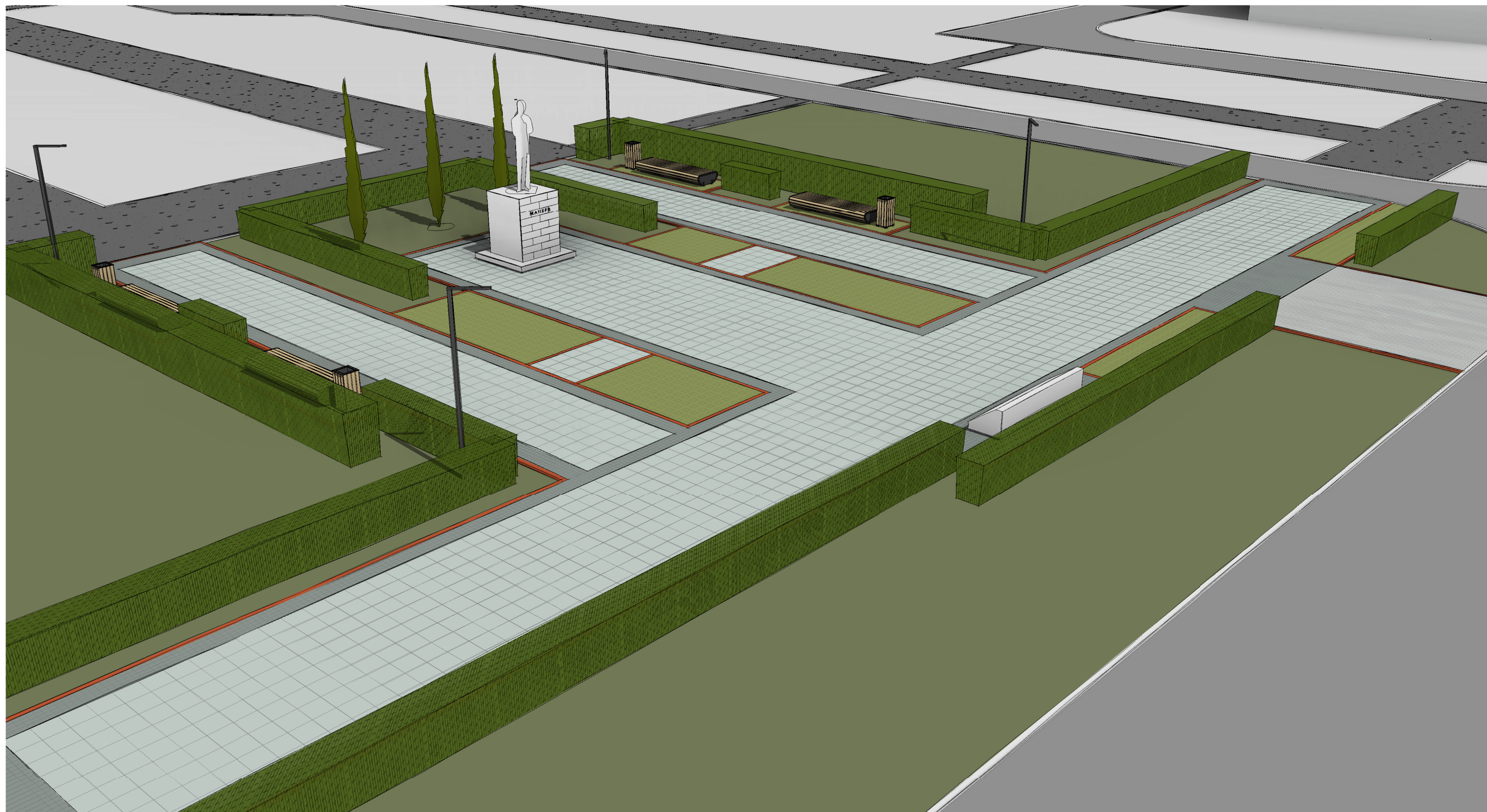
Взам. инв. №

Подп. и дата

Инв. № подл.



Перспектива. Вид 2



Согласовано

Взам. инв. №

Подп. и дата

Инв. № подл.

						<b>289 - AP</b>			
						г. Новокузнецк, Центральный район, ул. Грдины			
Изм.	Кол.уч.	Лист	№ док.	Подпись	Дата	Памятник борцу В.П.Манееву: благоустройство прилегающей территории	Стадия	Лист	Листов
Архитектор		Гришкин					ЭП	5	
						Перспектива. Вид 2	<b>WHITEBOX</b>		